

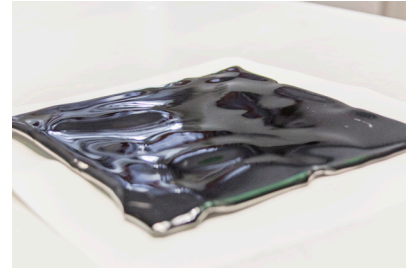
Faserpapier- Reliefs

Materialien:

Faserpapier 3mm, z.Bsp. Zuschnitt	3551316 oder Rolle 3551003
Schablonenmesser	3621500
Bullseye- Papier, z.Bsp. Bogen	3550800 oder Rolle 3550901
Fusing-Glas klar oder farbig:	
z.Bsp. Bullseye TEKTA B1100-68F-48 6mm	7705648
oder B0100-37Fi	
Handschuhe, Latex	3652005
Feinstaubmaske	3560715

Blätter- Relief

- Schneiden Sie verschiedene Blätter einzeln aus Faserpapier aus, schneiden Sie verschiedene Größen, Sie können auch mittig die Blattader ausschneiden.
- Bereiten Sie den Ofenuntergrund vor wie üblich (z.Bsp. mit Faserpapier und Trennmittel oder mit Bullseye-Papier)
- Legen Sie die Blätter kreuz und quer in den Ofen, sie können sich überlappen und es können mehrere übereinander liegen.
- Schneiden Sie ein Stück Bullseye- Papier zu, das etwas größer ist als das Motiv und legen Sie es über die Blätter.
- Schneiden Sie das Glas entsprechend zu. Hier haben wir Bullseye 0100-37Fi verwendet und die irisierende Seite nach unten gelegt.
- Nun legen Sie das Glas auf die Blätter inklusive Bullseye- Papier.
- Nun können Sie das Glas schmelzen. Das Bullseye- Papier zerfällt und dadurch kann sich das Glas gut anpassen. Nur mit Faserpapier kann die Rückseite rau werden, mit Bullseye-Papier wird sie glatter und glänzender.
- Nach dem Schmelzen nehmen wir das Glas einfach vom Relief runter.



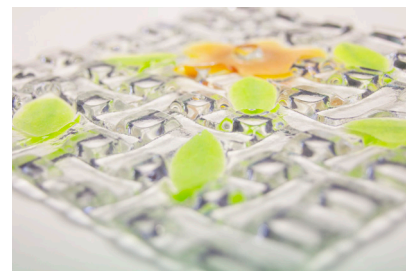
Schnecke

- Dieses Motiv wird aus mehreren Schichten Faserpapier aufgebaut.
- Die erste Schicht ist die unterste, sie ist ca 21x21cm groß, jede weitere wird etwas kleiner. Man baut das Motiv aufeinander auf. Stellen Sie sich vor Sie legen immer kleiner werdende Quadrate aufeinander, Sie bekommen wie eine kleine Pyramide. Ähnlich ist es hier.
- Das Motiv wird in verschiedene Ebenen eingeteilt, je mehr Ebenen desto mehr Tiefe bekommt das Motiv. Am Anfang empfehlen wir max 3-4 Ebenen.
- Nun zeichnen Sie auf jede Faserpapier- Ebene das zu schneidene Motiv.
- Schneiden Sie die Ebenen aus und legen Sie sie aufeinander. Sie können noch mehr Tiefe hineinbringen indem Sie auch etwas aus allen Ebenen ausschneiden.
- Bereiten Sie den Ofengrund wie gewohnt vor.
- Legen Sie die Faserpapier- Stücke in den Ofen und richten Sie sie aus.
- Nun können Sie das Glas in der passenden Größe auflegen und schmelzen.
- Legen Sie kein Bullseye- Papier auf können Sie das Faserpapier nach dem Abkühlen einfach vorsichtig entfernen und die Rückseite mit einer weichen Bürste reinigen.



Weitere Tipps:

- Sie können das Faserpapier auch sehr schön in schmale Streifen schneiden und flechten. Es entsteht eine schöne Korbstruktur.
- Wenn Sie Klarglas für die Reliefs verwenden liegt der Fokus auf dem Motiv und die Ansichts- Seite der meisten Motive ist die obere, feuerpolierte Seite. Sie können aber auch irisierendes Glas auflegen, dann ist die Kontaktseite die Ansichtsseite.
- Bepudern Sie einzelne Faserpapier- Elemente mit dem passenden Glaspuder. Dadurch heben sich kleine Elemente, wie z.Bsp. Blüten oder Blätter, deutlicher ab.



Brennkurve:

- | | | | |
|----|--------|---|-----------------|
| 1. | 120min | – | 500°C – 0 Min |
| 2. | skip | – | 785°C – 30 Min |
| 3. | skip | – | 520°C – 120 Min |
| 4. | 120min | – | 460°C – 0 Min |
| 5. | END | | |

